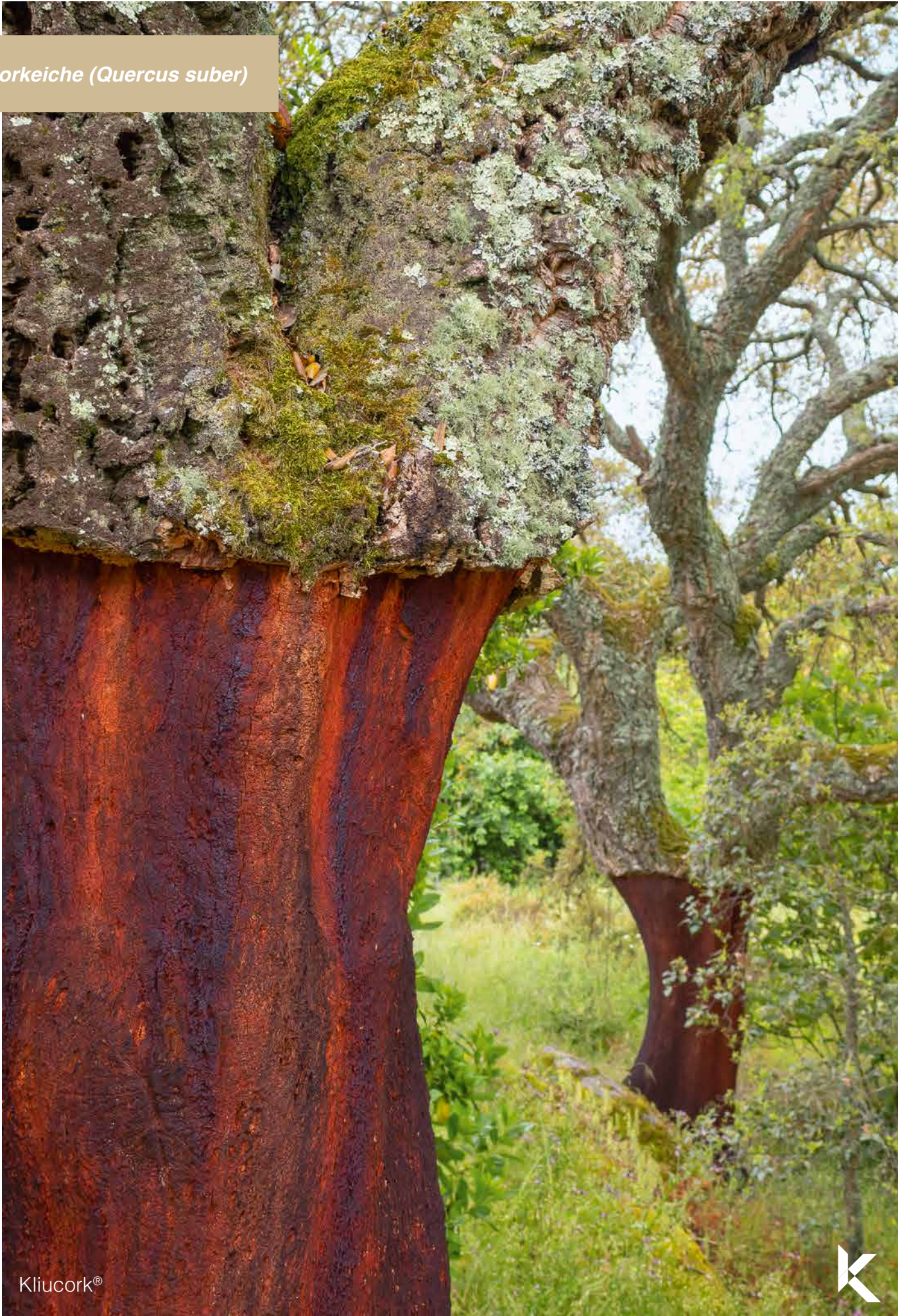




Die Wärme von Naturkork in Ihrem Zuhause.

Korkeiche (Quercus suber)



PRÄSENTATION

03. Was ist Kliucork® Sprühkork?
Vorteile von Kliucork® Sprühkork
04. Hauptanwendungen von Kliucork®
05. Oberflächen, die beschichtet werden können
07. Warum verfallen Fassaden?
Warum Fassaden mit Kliucork® Sprühkork beschichten?
08. Fassaden mit Kliucork® Sprühkork: 3 Vorteile in 1 Produkt
09. Fassaden: Anwendung von Kliucork® Sprühkork
13. Warum verfallen Dächer?
Wieso ist Kork wasserdicht?
Warum mit dem Kliucork® Waterproof-System abdichten?
14. Wann wird das System eingesetzt?
Dächer: 3 Vorteile in einem System
Dächer: Aufbau des Kliucork® Waterproof-Systems

TECHNISCHE DATEN

17. Zertifizierte Eigenschaften von Kliucork® Sprühkork
18. Das Kliucork® Waterproof-System und seine zertifizierten Eigenschaften (Abdichtungssystem)
19. Technische Merkmale
Aussehen und Inhalt
21. Untergrundvorbereitung
Anwendungsbedingungen
Verarbeitung
Trocknung / Aushärtung
22. Allgemeine Vorsichtsmaßnahmen
Hinweise

FARBKATALOG

25. Farbkatalog

WAS IST KLIUCORK® SPRÜHKORK?

Ist ein Beschichtungsmaterial auf der Basis von Korkgranulat aus der Korkeiche (*Quercus suber*).

Dank der von Kliusolutions entwickelten einzigartigen Formel wird in unserer Fabrik Korkgranulat in einer Körnung von 0,5 bis 1 mm mit in Wasser emulgierten Acrylharzen und Copolymeren kombiniert.

VORTEILE VON KLIUCORK®

ALLGEMEIN

- Direkte Anwendung auf allen Untergründen ohne Grundierung
- Hohe Haftung auf Beton, Metall, Putz, Holz, Fliesen, PVC u. v. m.
- Fugenlose, homogene Oberfläche ohne Schwachstellen
- Lange Lebensdauer bei minimalem Wartungsaufwand
- Umweltfreundlich, emissionsarm und lösemittelfrei

WÄRMEDÄMMUNG

- Reduzierung von Wärmeverlusten im Winter
- Schutz vor Überhitzung im Sommer
- Unterbrechung von Wärmebrücken
- Verbesserung der Energieeffizienz des Gebäudes
- Senkung von Heiz- und Kühlkosten

SCHALLDÄMMUNG

- Absorption von Luftschall und Körperschall
- Reduzierung von Resonanzen und Vibrationen
- Dämpfung von Außenlärm (Verkehr, Industrie, etc.)
- Verbesserung des akustischen Komforts

WASSERSCHUTZ & ATMUNGSAKTIVITÄT

- Wasserabweisend und gleichzeitig diffusionsoffen
- Verhindert Kondenswasserbildung
- Schutz vor Feuchtigkeit, Schimmel und Algen
- Reguliert die Feuchtigkeit im Mauerwerk

BESTÄNDIGKEIT & SCHUTZ

- Hohe UV-Beständigkeit
- Widerstandsfähig gegen Witterungseinflüsse
- Beständig gegen Salznebel und Küstenklima
- Elastisch – rissüberbrückend und dauerhaft haftstabil bei Materialbewegungen und kein Abblättern
- Stoßdämpfend (z. B. bei Hagel oder mechanischen Einwirkungen)

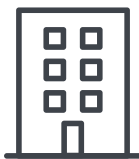
ÄSTHETIK & DESIGN

- Über 40 natürliche Farbtöne
- Gleichmäßige, dekorative Oberfläche
- Modernes, hochwertiges Erscheinungsbild
- Verdeckt kleine Risse und Unebenheiten

BRANDSCHUTZ

- Schwer entflammbar (B-s1, d0)
- Keine brennenden Tropfen
- Selbstverlöschend nach Entfernen der Flamme

HAUPTANWENDUNGEN VON KLIUCORK®



Fassaden

Als Verkleidungsmaterial bietet Kliucork® Sprühkork Schutz und Ästhetik für Fassaden, Wände und andere architektonische Elemente.

Es bietet Lösungen sowohl für Neubauten als auch für die Sanierung bestehender Bauwerke.



Dächer

Kliucork® Waterproof-System ist optimal für die Abdichtung aller Arten von begehbaren und nicht begehbaren Dächern, einschließlich Flachdächern, Dachziegeln, Terrassen, Metaldächern, usw.

Für Neubauten als auch für die Sanierung bestehender Bauwerke.



Industrie

Unser Sprühkork ist ideal für die Isolierung von Rohren, Silos, Edelstahltanks, etc. und bietet eine hervorragende akustische und thermische Isolierung.

Es kann in Lagerhallen, auf Dächern von Industriegebäuden und Maschinen eingesetzt werden, um die Energieeffizienz zu verbessern und die Haltbarkeit zu erhöhen.



Asbestkapselung

Diese Anwendung ist ausschließlich in Ländern zulässig, in denen die Einkapselung erlaubt ist und keine gesetzliche Verpflichtung zur Entfernung besteht.

Durch die Einkapselung von Asbest mit Kliucork® Waterproof-System können die krebserregenden Fasern vollständig von der Umwelt isoliert werden.



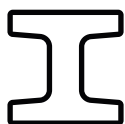
Besondere Arbeiten

Kliucork® Sprühkork beweist seine Vielseitigkeit mit erfolgreichen Anwendungen auf Booten, Vans, Wohnmobile, Holzkuppeln, Innenräume, Möbel und vielem mehr.

OBERFLÄCHEN, DIE BESCHICHTET WERDEN KÖNNEN

Kliucork® wird **direkt auf die** zu beschichtenden **Oberflächen** aufgetragen und bietet eine hohe Haftfestigkeit. **Eine Grundierung ist nicht erforderlich**, was den Anwendungsprozess vereinfacht.

Die zu beschichtenden Oberflächen müssen stabil, sauber, trocken, frei von Staub, Fett, Salzpeter, losen Partikeln und Kondensation sein.



Metalle

Kliucork® lässt sich leicht auf Kohlenstoffstahl, Eisen, verzinktem Stahl, rostfreiem Stahl, Messing, Bronze und Aluminium auftragen.

Obwohl seine Haftung ausgezeichnet ist, wird empfohlen, ihn auf Metalle aufzutragen, die zuvor stabilisiert und gegen Korrosion geschützt wurden.

Auf lackierten Metallen kann es direkt aufgetragen werden, wenn die Farbe in gutem Zustand ist.



Beton

Einfache Anwendung auf Beton, Stein, Zement, hydraulischen Fliesen, katalanischen Fliesen, Tuffstein oder verputzten Oberflächen.



Kunststoffe

Die im Bauwesen am häufigsten verwendeten Kunststoffe sind PVC und Methacrylate, die sich mit Kliucork® perfekt beschichten lassen.

Bei anderen Kunststoffen muss zuvor ein Haftungs- und Verträglichkeitstest durchgeführt werden.



Holz

Die einzige Vorsichtsmaßnahme ist ein leichtes Abschleifen der Oberfläche, um die gealterten Holzfasern zu entfernen und die Poren des Holzes zu öffnen.

Sorgfältig abstauben.

Bei sehr porösem Holz mit vielen freiliegenden Fasern kann es von Vorteil sein, einen Voranstrich mit einer Versiegelung vorzunehmen.

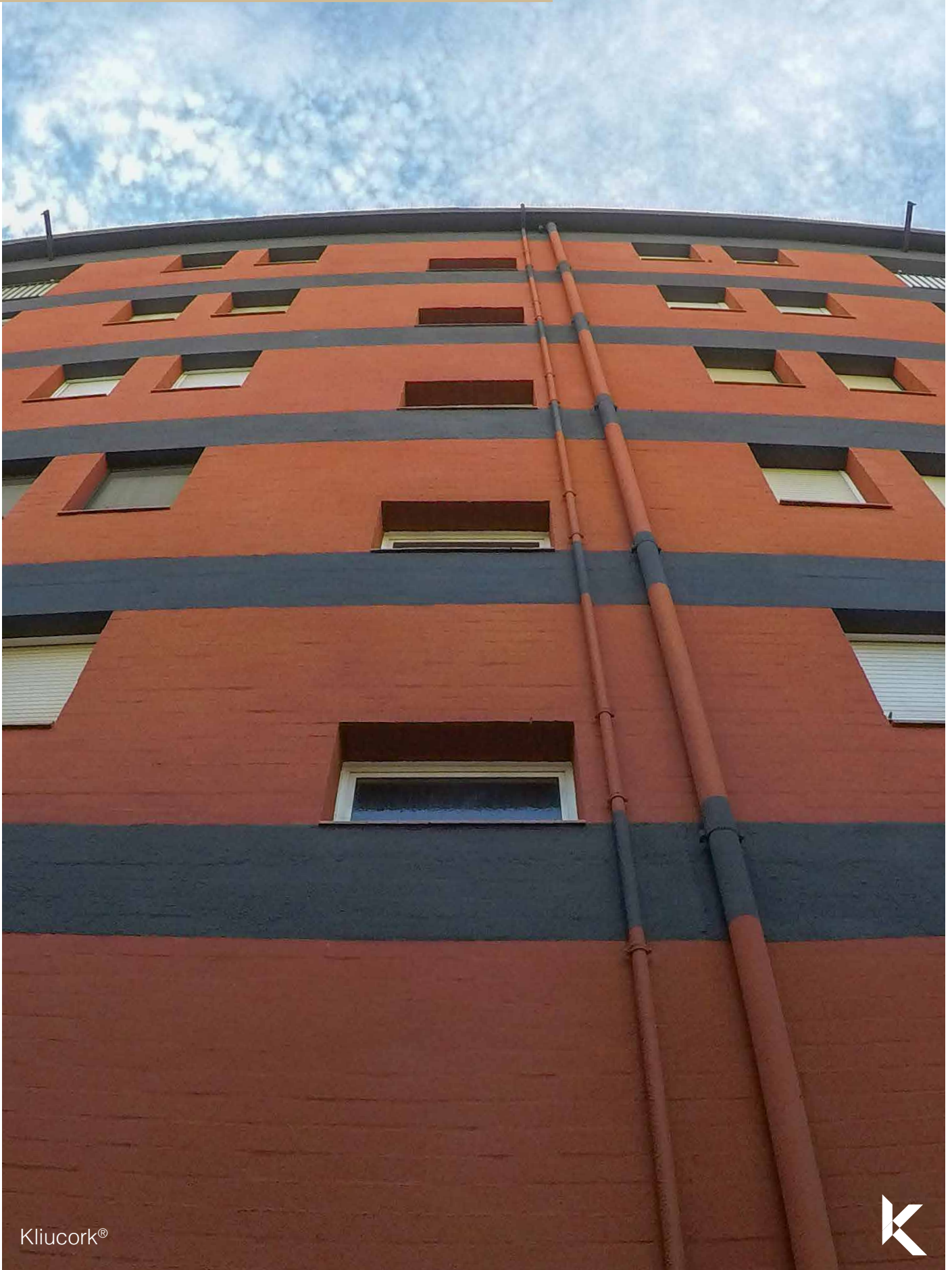


Glas

Es wird direkt aufgetragen. Vergewissern Sie sich, dass die Fenster und das Glas nicht mit öl- oder silikonhaltigen Reinigungsmitteln gereinigt wurden, die eine gute Haftung verhindern würden.

Im Zweifelsfall ist es immer ratsam, vorab einen Haftungstest durchzuführen, um die Kompatibilität der Oberflächen zu bestätigen.

*Fassade sanierung mit Kliucork® Sprühkork -
Mehrfamilienhaus (5 Geschosse)*



WARUM VERFALLEN FASSADEN?

Der Verfall von Gebäudefassaden ist auf eine Kombination von Umweltfaktoren zurückzuführen. Die wichtigsten davon sind:

Regen und Feuchtigkeit: Wasser ist eine der Hauptursachen für den Verfall. Das Eindringen von Wasser in Fugen oder Risse kann Feuchtigkeit in den Wänden verursachen, was zu Schimmelbildung führt und die Struktur schwächt. In kalten Klimazonen kann das eingedrungene Wasser außerdem gefrieren und sich ausdehnen, was zu Rissen führt.

Sonne und UV-Strahlung: Längerer Kontakt mit den ultravioletten Strahlen der Sonne zersetzt die Materialien und führt zu Verfärbungen, Elastizitätsverlust und Rissen in Beschichtungen und Farben.

Wind: Luftströmungen können Staub, Sand und Partikel transportieren, die die Oberfläche von Fassaden langsam abtragen. In Gebieten mit starkem Wind können sie dazu führen, dass sich Oberflächenteile wie Beschichtungen oder Anstriche ablösen.

WARUM FASSADEN MIT KLIUCORK® SPRÜHKORK BESCHICHTEN?

Kliucork® ist die perfekte Lösung für Fassaden und bietet eine einzigartige Kombination aus Nachhaltigkeit, Effizienz und Ästhetik. Diese innovative Verkleidung schützt nicht nur Oberflächen, sondern verbessert auch den thermischen und akustischen Komfort von Gebäuden erheblich.

Kliucork® Sprühkork ist ein natürliches und ökologisches Material. Die Korkrinde wird auf verantwortungsvolle Weise aus der Korkeiche gewonnen, ohne den Baum zu schädigen, was ihn zu einer nachhaltigen und umweltfreundlichen Option macht. Darüber hinaus trägt seine Anwendung an Fassaden zur Senkung des Energieverbrauchs bei, da er eine außergewöhnliche Wärmedämmung und Unterbrechung von Wärmebrücken bietet und so die ideale Innentemperatur in kalten oder heißen Klimazonen aufrechterhält.

Dank seiner Beständigkeit gegen Wasser, Schimmel und plötzliche Temperaturschwankungen gewährleistet Kliucork® einen dauerhaften Schutz gegen Feuchtigkeit und Witterungseinflüsse, wodurch die Lebensdauer der Fassade verlängert und die Instandhaltungskosten minimiert werden.

Aus ästhetischer Sicht ist Kliucork® in einer breiten Palette natürlicher Farben erhältlich, die eine moderne und harmonische Renovierung ermöglichen, ohne die Funktionalität zu beeinträchtigen. All dies macht es zu einer idealen Wahl für diejenigen, die bei ihren Projekten Effizienz, Design und Engagement für die Umwelt miteinander verbinden wollen.

So schützt und verschönert Kliucork® nicht nur, sondern verwandelt Gebäude in effizientere, komfortablere und geräuschärmere Räumlichkeiten, was sich positiv auf Energieeinsparungen, den täglichen Komfort und die Umwelt auswirkt.



FASSADEN MIT KLIUCORK® SPRÜHKORK: 3 VORTEILE IN 1 PRODUKT

1. HALTBARKEIT UND ÄSTHETIK

Kliucork® vereint außergewöhnliche Haltbarkeit mit stilvoller Oberfläche. Das gesprühte Material bietet einen hervorragenden Schutz vor Witterungseinflüssen und ist beständig gegen Feuchtigkeit, Temperaturschwankungen und UV-Strahlung. Dadurch behalten behandelte Fassaden über viele Jahrzehnte hinweg ihre Funktionalität und ihr Erscheinungsbild – bei minimalem Wartungsaufwand.

In ästhetischer Hinsicht ermöglicht Sprühkork eine individuelle Gestaltung mit einer breiten Palette von über 40 natürlichen Farbtönen, die sich an jeden Stil anpassen lassen. Die Anwendung erzeugt eine gleichmäßige, fugenlose Oberfläche, die nicht nur optisch aufwertet, sondern auch kleine Unebenheiten und Risse zuverlässig überdeckt.

Dank seiner Flexibilität und Anpassungsfähigkeit eignet sich das Material für nahezu alle Untergründe – ob glatt oder unregelmäßig – und vereint Schutz und Design in einem einzigen Produkt.

2. WÄRMEDÄMMUNG

Die hervorragenden Wärmedämmeigenschaften von Sprühkork basieren auf seiner einzigartigen Zellstruktur, die aus Millionen mikroskopisch kleiner, luftgefüllter Zellen besteht.

Geringe Wärmeleitfähigkeit: Die eingeschlossene Luft wirkt als natürlicher Isolator und reduziert die Wärmeübertragung erheblich, da ruhende Luft eine der effektivsten Dämmkomponenten ist.

Thermische Trägheit: Kork nimmt Wärme langsam auf und gibt sie zeitverzögert wieder ab. Dadurch werden Temperaturschwankungen ausgeglichen und ein stabiles Raumklima geschaffen. Im Winter bleibt die Wärme im Gebäude, während im Sommer das Eindringen von Hitze reduziert wird.

Schutz vor Wärmestrahlung: Kliucork® wirkt als Barriere gegen Wärmestrahlung, indem er einen Teil der Sonnenenergie reflektiert und so die Aufheizung der Fassaden reduziert.

Dies führt insgesamt zu einer verbesserten Energieeffizienz und spürbaren Einsparungen bei Heiz- und Kühlkosten.



3. SCHALLDÄMMUNG

Die schalldämmenden Eigenschaften von Sprühkork resultieren aus seiner porösen Struktur und seiner elastischen Beschaffenheit.

Schallabsorption: Die Zellstruktur absorbiert Schallwellen und reduziert deren Energie, wodurch weniger Lärm durch die Gebäudehülle in den Innenraum gelangt.

Reduzierung von Vibrationen: Durch seine Elastizität wirkt Kork als effektiver Schwingungsdämpfer und minimiert die Übertragung von Aufprall- und Körperschall, beispielsweise durch Verkehr oder Maschinen.

Schalldämmung: Kork reduziert die Ausbreitung von Schall zwischen verschiedenen Räumen und bildet eine wirksame Barriere gegen Außenlärm, insbesondere in urbanen oder industriellen Umgebungen.

Das Ergebnis ist ein deutlich verbesserter akustischer Komfort im Innenraum.

Die Fähigkeit von Kliucork®, die Lärmbelastung zu reduzieren, verbessert den Wohnkomfort erheblich und schafft eine ruhigere sowie angenehmere Umgebung.

Zusammenfassend zeichnet sich Kliucork® nicht nur durch seine Langlebigkeit und dekorative Wirkung bei Renovierungen und Sanierungen aus, sondern auch durch seine hervorragenden Wärme- und Schalldämmeigenschaften. Dadurch entsteht eine ganzheitliche Lösung für Fassaden – sowohl in funktionaler als auch in ästhetischer Hinsicht.

ANWENDUNG VON KLIUCORK® SPRÜHKORK

Eine sorgfältige Vorbereitung und gegebenenfalls Ausbesserung des Untergrunds ist entscheidend für eine dauerhafte und hochwertige Beschichtung. Die Anwendung erfolgt in drei wesentlichen Schritten:

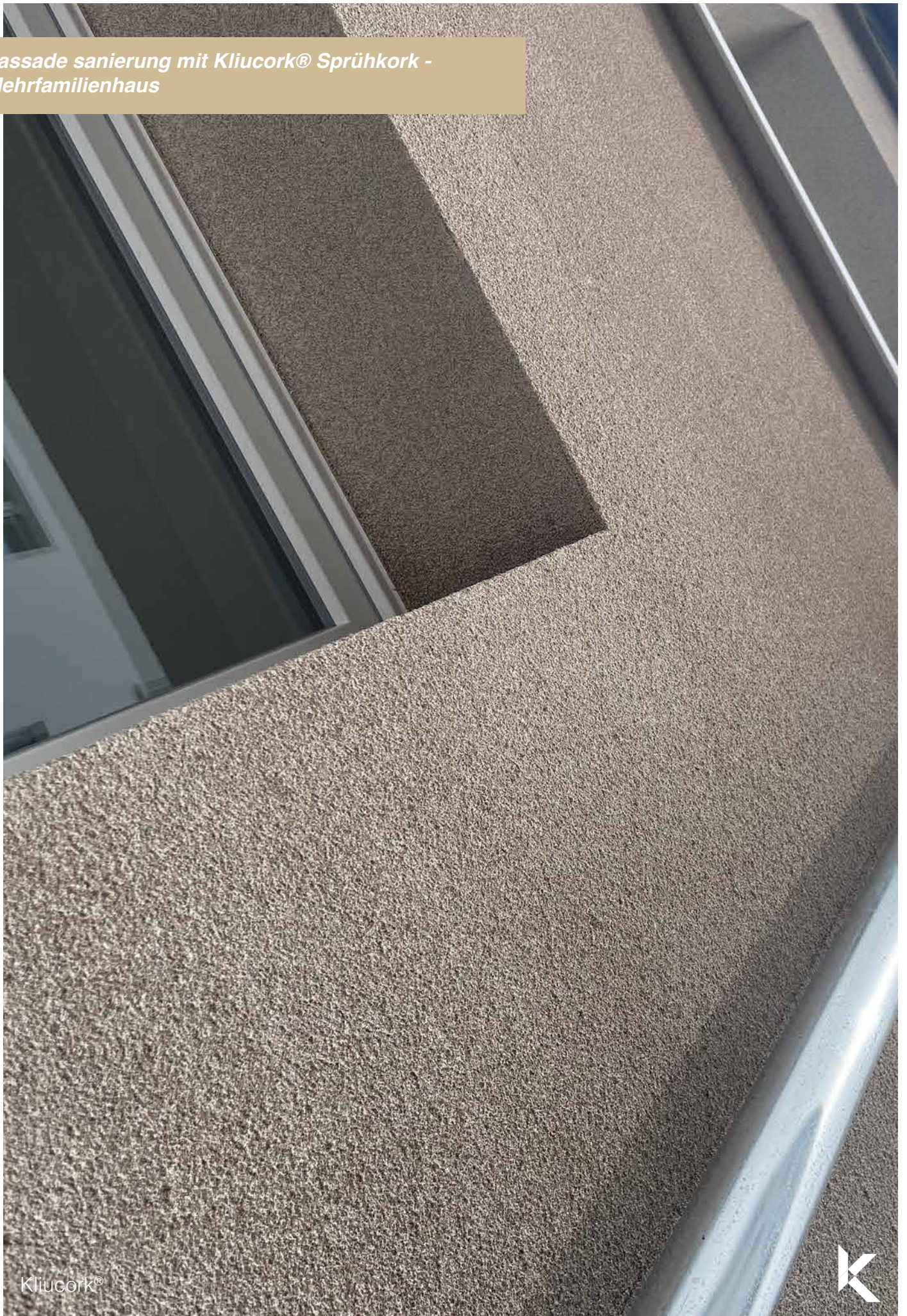
- **Reinigung der Oberfläche:** Entfernung von Schmutz, Staub, Flechten und nicht tragfähigen Farbresten mittels Hochdruckreiniger, bis eine saubere und stabile Oberfläche erreicht ist.
- **Ausbesserung des Untergrunds:** Schließen von Rissen und Unebenheiten, um eine gleichmäßige und tragfähige Basis zu schaffen.
- **Applikation des Kliucork® Sprühkork:** Auftrag in mehreren Arbeitsgängen – in der Regel in 3 Schichten à ca. 1 mm pro Tag, sodass eine gleichmäßige und homogene Endschicht von etwa 3 mm Dicke erzielt wird.

Das Ergebnis ist eine durchgehende, fugenlose und langlebige Beschichtung, die nicht nur dekorativ ist, sondern gleichzeitig als Schutzschicht gegen Feuchtigkeit wirkt und die thermischen sowie akustischen Eigenschaften des Gebäudes deutlich verbessert.

Alles in allem handelt es sich um eine nachhaltige Lösung, die sowohl den Wohnkomfort steigert als auch zur langfristigen Werterhaltung der Immobilie beiträgt.



*Fassade sanierung mit Kliucork® Sprühkork -
Mehrfamilienhaus*



Kliucork®



*Fassaden sanierung mit Kliucork® Sprühkork -
Vorher*



Kliucork®



*Fassaden sanierung mit Kliucork® Sprühkork -
Nachher*

WARUM VERFALLEN DÄCHER?

Die Witterungsbedingungen sind ein entscheidender Faktor für den Verfall von Dächern und Flachdächern. Die dauerhafte Einwirkung von UV-Strahlung führt zur vorzeitigen Alterung von Materialien wie Asphalt, Abdichtungsbahnen, Ziegeln oder Schindeln, wodurch Risse und Sprünge entstehen können.

Dieser Prozess wird durch Temperaturschwankungen zusätzlich verstärkt, da sich die Materialien bei Hitze ausdehnen und bei Kälte zusammenziehen. Dadurch entstehen Spannungen, die die Bildung von Rissen begünstigen. In der Folge kann Wasser in Fugen oder beschädigte Bereiche eindringen und Undichtigkeiten verursachen, die zu Feuchtigkeit im Gebäude führen.

WIESO IST KORK WASSERDICHT?

Kork verfügt über eine geschlossene Zellstruktur und enthält Suberin, eine natürliche wasserabweisende Substanz. Dadurch wird das Eindringen von Wasser verhindert und gleichzeitig die Bildung von Feuchtigkeit, Schimmel und Algen reduziert.

Zudem ist Kork elastisch und kann Bewegungen des Untergrunds aufnehmen. Diese Eigenschaft verhindert die Entstehung von Rissen und trägt dazu bei, dass die Schutzwirkung über lange Zeit erhalten bleibt.

WARUM MIT DEM KLIUCORK® WATERPROOF-SYSTEM ABDICHTEN?

Mit dem Kliucork® Waterproof-System bietet Kliusolutions eine vollständige und technisch geprüfte Lösung zur Abdichtung von Dächern, Terrassen und Flachdächern.

Das System kombiniert Kliucork® Sprühkork mit Waterproof®, einer wasserbasierten, elastischen und vollständig wasserdichten Beschichtung, und bildet eine fugenlose, durchgehende Membran, die das Eindringen von Wasser zuverlässig verhindert. Gleichzeitig schützt die Korkschicht die Oberfläche vor äußeren Einflüssen wie Regen, Hagel und starken Temperaturschwankungen. Dank ihrer hohen Elastizität bleibt die Beschichtung dauerhaft intakt, passt sich Bewegungen des Untergrunds an und verhindert Rissbildung.

Im Vergleich zu herkömmlichen Abdichtungssystemen reduziert diese Lösung die Belastung der Dachkonstruktion und verlängert deren Lebensdauer deutlich.



WANN WIRD DAS SYSTEM EINGESETZT?

Bei allen Arten von Dächern, insbesondere wenn bereits Undichtigkeiten oder Feuchtigkeitsprobleme vorliegen. Das Kliucork® Waterproof-System ermöglicht in diesen Fällen eine zuverlässige und dauerhafte Abdichtung.

3 VORTEILE IN EINEM SYSTEM

Das Kliucork® Waterproof-System vereint mehrere Funktionen in einer einzigen Lösung. Es sorgt für eine zuverlässige Abdichtung, verbessert die Wärmedämmung und erhöht den akustischen Komfort im Gebäude.

Nach der Anwendung entsteht eine durchgehende, fugenlose Oberfläche, die das Eindringen von Wasser verhindert und gleichzeitig die Temperatur im Innenraum stabilisiert. Im Sommer wird die Aufheizung reduziert, während im Winter die Wärme besser im Gebäude gehalten wird. Dies trägt zur Senkung der Energiekosten bei.

Gleichzeitig werden Geräusche, die durch Regen oder Hagel entstehen, spürbar gedämpft, was den Wohnkomfort zusätzlich verbessert.

AUFBAU DES KLIUCORK® WATERPROOF-SYSTEMS

Die Vorbereitung und gegebenenfalls Ausbesserung des Untergrunds ist entscheidend für eine dauerhafte und zuverlässige Abdichtung. Das System wird in mehreren Schritten aufgebaut:

- Reinigung der Oberfläche mit einem Hochdruckreiniger zur Entfernung von Schmutz, Staub, Flechten und anderen Ablagerungen, bis eine vollständig saubere und tragfähige Oberfläche erreicht ist.
- Ausbesserung und Verfügung der keramischen Elemente (bei Dächern), um lose Teile zu fixieren und eine stabile, gleichmäßige Grundlage zu schaffen.
- **Applikation des Kliucork® Waterproof-Systems:**

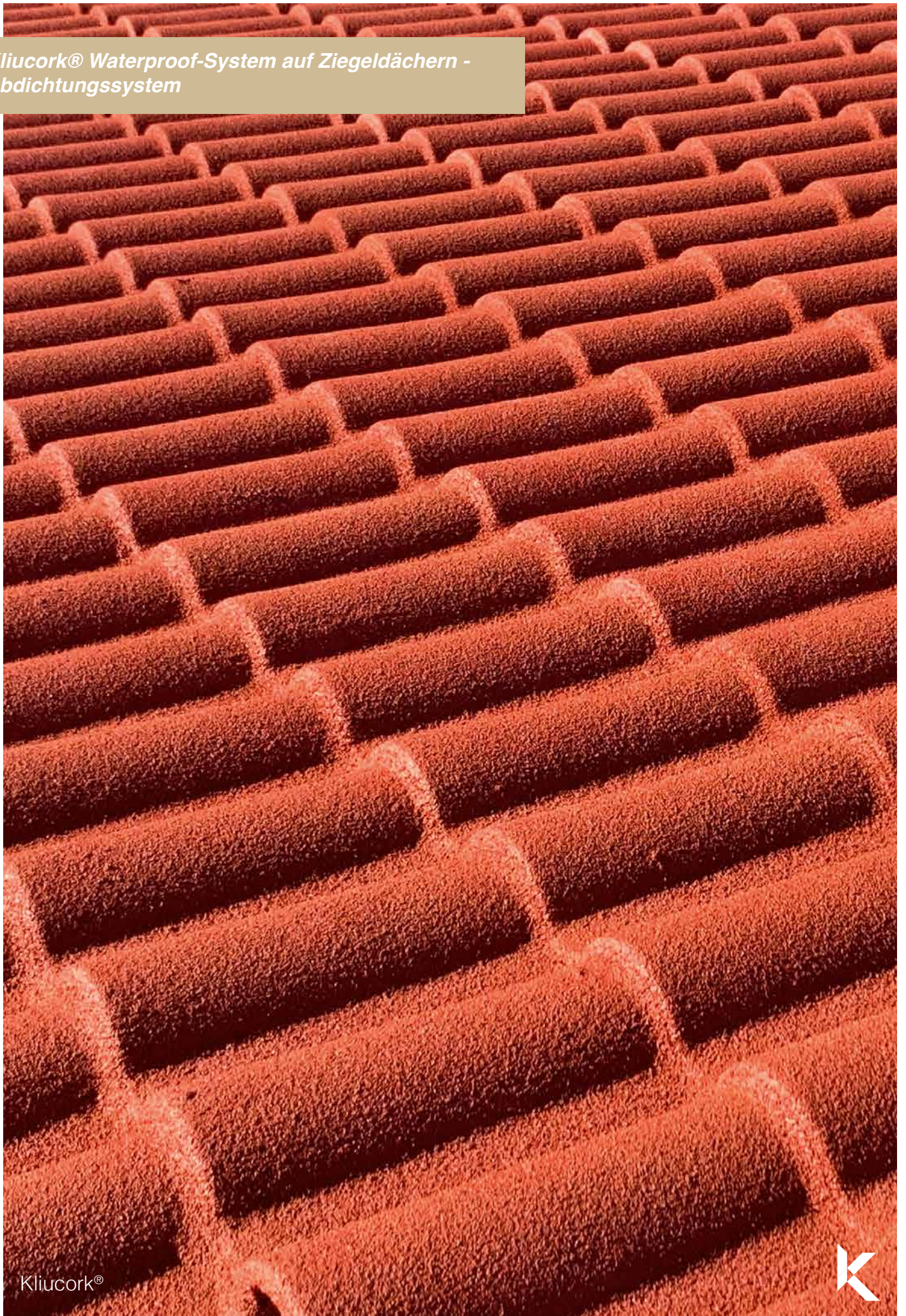
Dieses mehrschichtige System besteht aus einer ersten Schicht Kliucork® Sprühkork, gefolgt von zwei Schichten Waterproof®, einer wasserbasierten, elastischen und vollständig wasserdichten Beschichtung sowie zwei abschließenden Schichten Kliucork® Sprühkork. Dadurch wird eine zuverlässige und dauerhafte Abdichtung gewährleistet.

Das Ergebnis ist eine durchgehende, fugenlose und dichte Beschichtung, die das Eindringen von Wasser verhindert, die thermische und akustische Leistung im Innenraum verbessert und gleichzeitig als Schutz gegen Witterungseinflüsse wirkt.

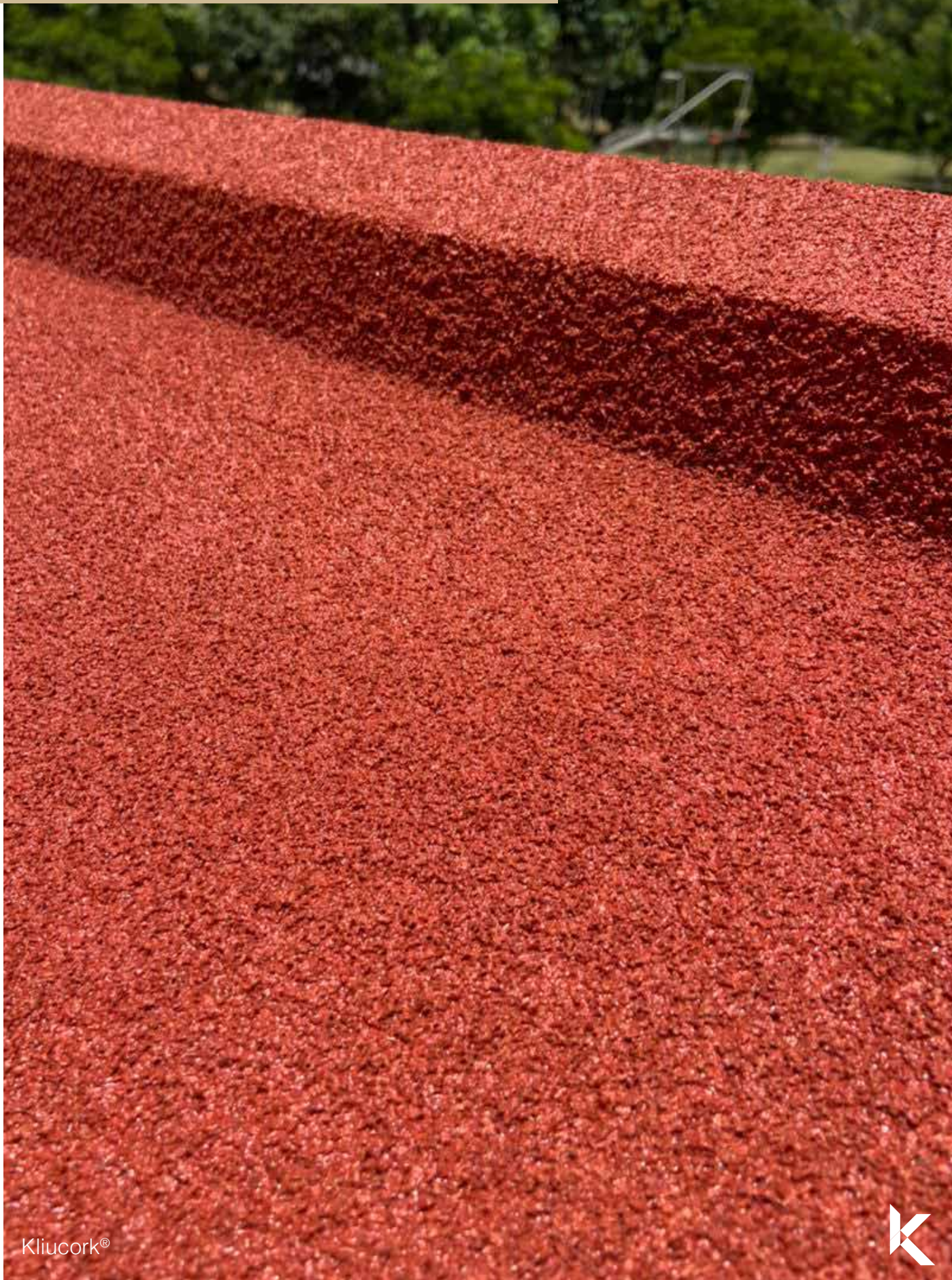
All dies wird mit einem nachhaltigen Material erreicht, das zur Schonung der Umwelt beiträgt.



*Kliucork® Waterproof-System auf Ziegeldächern -
Abdichtungssystem*



*Kliucork® Waterproof-System auf Flachdächern-
Abdichtungssystem*



ZERTIFIZIERTE EIGENSCHAFTEN VON KLIUCORK® SPRÜHKORK

Unsere Materialien verfügen über zahlreiche Zertifikate von akkreditierten Laboren, die jede einzelne Eigenschaft bestätigen.

Prüfberichte und Zertifikate stellen wir Ihnen auf Anfrage gerne zur Verfügung.



EIGENSCHAFT	ERGEBNIS	EINHEIT	NORM / PRÜFVERFAHREN
Brandverhalten	B-s1, d0	-	UNE-EN 13501-1
Atmungsaktivität / Wasserdampfdurchlässigkeit	75	%	Experimentelles Verfahren
Wasserdichtigkeit	100	%	Edward B. Grunau Methode
Druckfestigkeit	≥15	kPa	MSZ EN 826:1997
Wärmeleitfähigkeit	0,048	λ (kcal/hm°C)	UNI 7745
Haftung / Zugfestigkeit	20N / 5	cm	UNE 53-112 (98)
Dehnung bei Bruch	11 – 33	%	UNE 53-112 (98)
Beständigkeit gegen Meerwasser	Stabil	-	7-Tage-Tauchversuch
Beständigkeit gegen Salzsprühnebel	5	Jahre	UNE 104 242-1 (95)
Rutschfestigkeit	Klasse 3	-	UNE-ENV 12633-2003
Schallabsorption	aw = 0,18 (bei 3 mm) aw = 0,25 (bei 4 mm)	-	UNE-EN ISO 354

DAS KLIUCORK® WATERPROOF-SYSTEM

Abdichtungssystem und Einkapselung von Faserzement / Asbest*

bildet eine fugenlose, elastische und dauerhaft dichte Membran, die eine vollständige Wasserdichtigkeit gewährleistet, kleinere Bewegungen des Untergrunds aufnimmt (keine Rissbildung), auch nach Alterung dicht bleibt und direkt auf bestehende Untergründe appliziert werden kann.

Dies wird durch den mehrschichtigen Aufbau des Systems erreicht: eine erste Schicht Kliucork® Sprühkork, gefolgt von zwei Schichten Waterproof®, einer wasserbasierten, elastischen und vollständig wasserdichten Beschichtung sowie zwei abschließenden Schichten Kliucork® Sprühkork.

Durch diese Kombination bleiben die Eigenschaften unseres Sprühkorks erhalten, wie beispielsweise Brandverhalten, Wärmeleitfähigkeit, Schallabsorption, Elastizität sowie die hervorragende Haftung und Rissüberbrückungsfähigkeit, während das System gleichzeitig eine vollständig abdichtende Funktion übernimmt.

EIGENSCHAFT	ERGEBNIS	NORM / PRÜFVERFAHREN	TECHNISCHE BEDEUTUNG
Faserzement / Asbestkapselung	Geeignet (Typ A – Außen)	UNI 10686:1998	Zertifizierte Einkapselung
Wasserdichtigkeit	Keine Durchfeuchtung (vollständige Dichtigkeit)	UNI 10686 – Anhang A	Absolute Abdichtung
Wasserdichtigkeit nach Alterung	Keine Durchfeuchtung	EN ISO 16474-3	Langzeitbeständigkeit
Haftzugfestigkeit (initial)	≥ 1,2 MPa	Pull-off Test	Hohe Haftung am Untergrund
Haftzugfestigkeit nach Zyklen	≥ 0,8 MPa	Freeze-Thaw	Dauerhafte Stabilität
Frost-Tau-Beständigkeit	Keine Risse oder Schäden	UNI 10686 – Anhang B	Für extreme Klimabedingungen
Wärme-Regen-Beständigkeit	Keine Blasenbildung oder Ablösung	UNI 10686 – Anhang C	Dauerhafte Dachabdichtung
Systemintegrität	Keine Risse Abplatzungen oder Defekte	Sichtprüfung	Fugenlose Membran
Schichtdicke	≥ 2,8 – 3,5 mm	Mesung	Kontinuierliche Abdichtungsschicht

**Nur zulässig in Ländern, in denen die Einkapselung von Faserzement / Asbest erlaubt ist und keine gesetzliche Verpflichtung zur Entfernung besteht.*



TECHNISCHE MERKMALE

- Sehr gute thermische Verbesserung durch niedrige Wärmediffusivität
- Gute Atmungsaktivität, geeignet bei Kapillarfeuchtigkeit und Kondensation
- Vollständig wasserdicht
- Hervorragende Schalldämmung (Übertragung, Resonanz, Aufprall)
- Hohe Flexibilität und Rissüberbrückungsfähigkeit
- Beständig gegen Witterungseinflüsse, Feuchtigkeit und UV-Strahlung
- Anti-Salpeter-Eigenschaften
- Sehr gute Haftung ohne Grundierung auf Beton, Faserzement, Ziegel, Schiefer, Dachziegeln, Asphaltmembranen, Fliesen, Metall, PVC und Glas

AUSSEHEN UND INHALT

- Gebrauchsfertige, dickflüssige Beschichtung auf Wasserbasis
- Dichte: $\geq 820 \text{ kg/m}^3$
- Feststoffgehalt: $35,5 \pm 1 \%$
- Natürliches, mikrorauhes Erscheinungsbild
- Farbpalette: ca. 40 Farbtöne (Sonderfarben je nach Menge möglich)
- Geruch: angenehm, nicht dauerhaft
- Gebinde: 12-kg-Behälter

KLIUCORK® SPRÜHKORK - LOKALE WIRTSCHAFT UND DIE UMWELT

Gesprühter Kork ist eine nachhaltige Option, die ländlichen Gemeinden in der Nähe von Korkeichenwäldern zugute kommt. Die Korkernte schädigt die Bäume nicht, wird alle 9-12 Jahre durchgeführt und fördert die Erhaltung der Wälder. Dies schafft stabile Arbeitsplätze in ländlichen Gebieten mit wenigen Beschäftigungsmöglichkeiten. Darüber hinaus reduziert seine thermische Effizienz den Energieverbrauch, und seine biologisch abbaubare und toxikologisch unbedenkliche Beschaffenheit trägt zum Schutz der Umwelt bei, da keine umweltschädlichen Abfälle entstehen.

*Kliucork® Waterproof-Systems auf Holzkuppeln -
Abdichtungssystem*



UNTERGRUNDVORBEREITUNG

- Der Untergrund muss sauber, tragfähig, trocken und frei von Staub, Fett, Salpeter sowie nicht haftenden Bestandteilen sein.
- Alte, beschädigte oder nicht tragfähige Beschichtungen sind vollständig zu entfernen. Gleiches gilt für Zementrückstände oder Fugenmörtel auf mineralischen Untergründen, die nicht mehr richtig haften.
- Die Reinigung erfolgt in der Regel mechanisch (Schleifen, Bürsten) mit anschließender Staubbeseitigung. Bei Bedarf ist eine zusätzliche Entfettung durchzuführen.
- Biologische Verunreinigungen (Schimmel, Algen, Moos, Flechten) sind vollständig mit geeigneten Verfahren zu entfernen.
- Unregelmäßige oder strukturierte Untergründe (rau, wellig, geneigt) sind bei der Verbrauchsberechnung entsprechend zu berücksichtigen.
- Leichte Restfeuchtigkeit ist zulässig.
- Eine Grundierung ist auf tragfähigen und geeigneten Untergründen nicht erforderlich.

ANWENDUNGSBEDINGUNGEN

Die Verarbeitung ist nur unter geeigneten klimatischen Bedingungen durchzuführen:

- Umgebungstemperatur: +5 °C bis +40 °C
- Untergrundtemperatur: +5 °C bis +40 °C
- Untergrundtemperatur mindestens 3 °C über dem Taupunkt
- Relative Luftfeuchtigkeit: < 95 %
- Nicht verarbeiten bei Regen, Frost oder anderen ungünstigen Witterungsbedingungen.
- Anwendungen bei starkem Wind sind zu vermeiden.

VERARBEITUNG

- **NICHT VERDÜNNEN.**
- Material vor der Anwendung mit einem mechanischen Rührer bei niedriger Drehzahl gründlich homogenisieren.
- Auftrag vorzugsweise im Spritzverfahren.
- Kelle oder Rolle nur für Ausbesserungsarbeiten geeignet
- Schichtdicke: ca. 1 mm pro Schicht
- Systemaufbau: 3 Schichten (Enddicke ca. 3 mm)
- Verbrauch: ca. 2,5 kg/m²
- Durch zusätzliche Schichten kann die Schalldämmung verbessert werden (ca. -3 dB je 2,5 kg/m²).
- Werkzeuge sind unmittelbar nach Gebrauch mit Wasser zu reinigen.

TROCKNUNG / AUSHÄRTUNG

- Staubtrocken nach ca. 5 Stunden bei +20 °C
- Überarbeitbar nach 12–24 Stunden
- Regenbeständig nach ca. 24 Stunden
- Vollständige Aushärtung nach ca. 15 Tagen bei +20 °C und 65 % relativer Luftfeuchtigkeit
- Bei Abdichtungen und begehbaren Flächen ist die vollständige Aushärtung zwingend einzuhalten.

ALLGEMEINE VORSICHTSMAßNAHMEN

Behälter nach Gebrauch fest verschlossen halten. Abfälle nicht über den Abfluss entsorgen.

Das Auftragen muss mit reichlich Luftzufuhr oder mit dafür vorbereiteten Belüftungssystemen erfolgen, um eine gute Trocknung zu begünstigen.

Es sollte die übliche persönliche Schutzausrüstung verwendet werden, um Verschlucken, Einatmen oder längeren Hautkontakt zu vermeiden. Während der Anwendung sollten die üblichen Brandschutzmaßnahmen getroffen werden.

Lagerung: 8 Monate, in ungeöffneten Originalbehältern, in geschlossenen Räumen bei Temperaturen zwischen 5 °C und 30 °C, geschützt vor Sonnenlicht und Frost.

HINWEISE

Die Qualitätsgarantie erfolgt gemäß unseren allgemeinen Verkaufs- und Lieferbedingungen.

Alle technischen Angaben basieren auf unseren derzeitigen Kenntnissen und Erfahrungen, stellen jedoch keine rechtlich bindende Zusicherung dar.

Der Anwender ist verpflichtet, die Eignung des Produkts für den jeweiligen Anwendungsfall eigenständig zu prüfen.

Die Anwendung, der Gebrauch und die Wartung der Produkte werden nicht von Kliucork® Deutschland durchgeführt, daher kann Kliucork® Deutschland nicht für Anwendungen und Ergebnisse verantwortlich gemacht werden, die von den hier angegebenen abweichen.

Eigene, den jeweiligen Arbeitsbedingungen angepasste Schutzmaßnahmen sind durch den Anwender festzulegen.

Technische Änderungen im Zuge der Produktentwicklung bleiben vorbehalten.

Nachhaltigkeit ohne Grenzen

Unsere wachsende internationale Präsenz spiegelt unser Engagement für Qualität und Nachhaltigkeit auf globaler Ebene wider.

Wir sind stolz darauf, in den folgenden Ländern vertreten zu sein:

Deutschland, Spanien, Niederlande, Portugal, Belgien, Frankreich, USA, Kanada, Costa Rica, Mexiko.



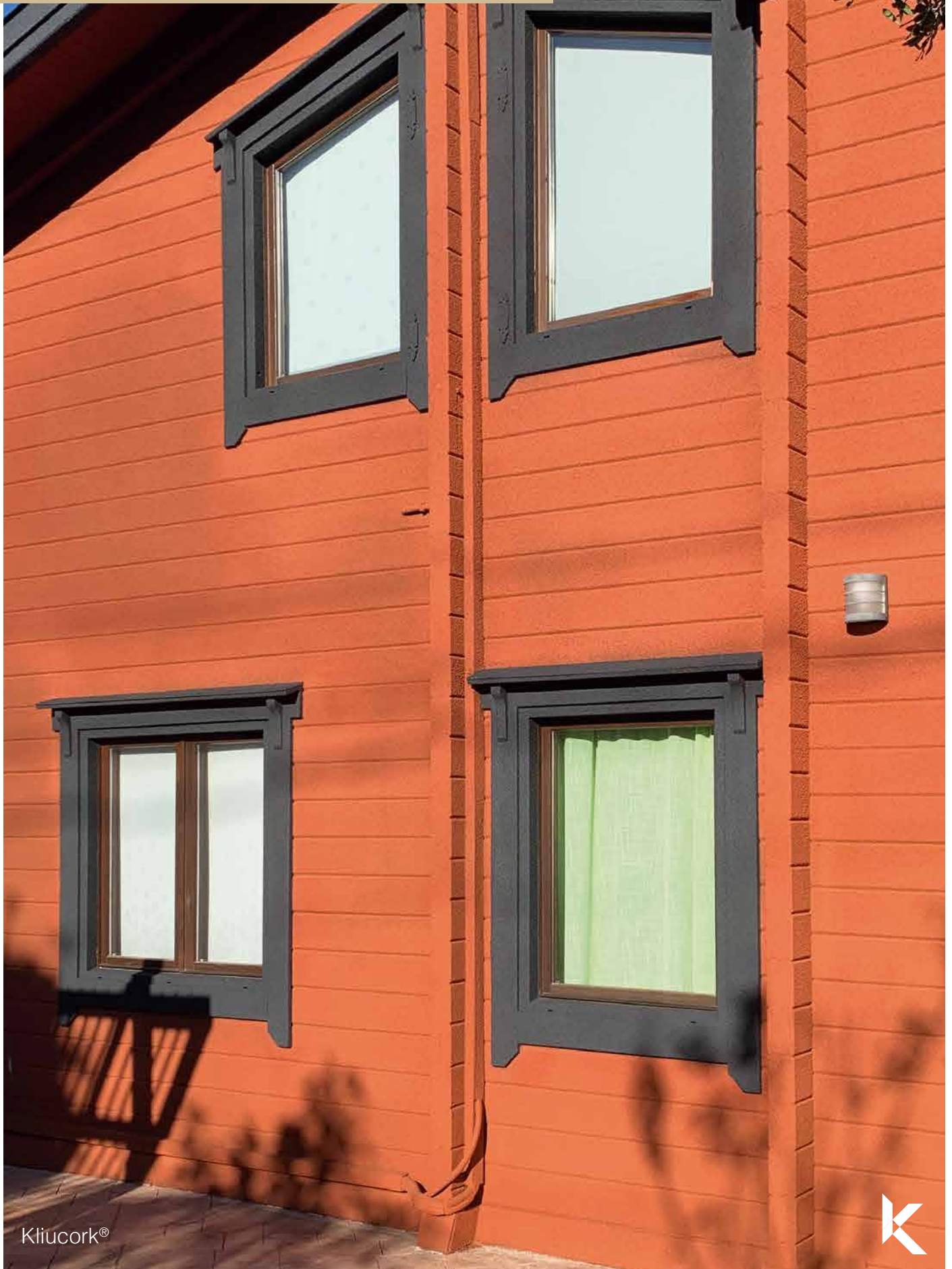
*Holzfassade sanierung mit Kliucork® Sprühkork -
Gartenhaus*



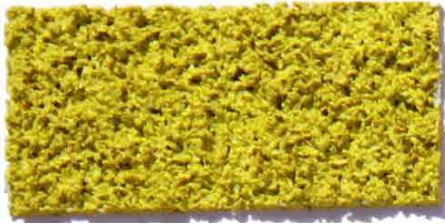
Kliucork®



*Holzfassaden sanierung mit Kliucork® Sprühkork -
Einfamilienholzhaus*



KC 03 Gelb



KC 02 Lehmtone



KC 07 Cremeweiß



KC 06 Beige



KC 24 Mokka



KC 14 Natur



KC 01 Creme



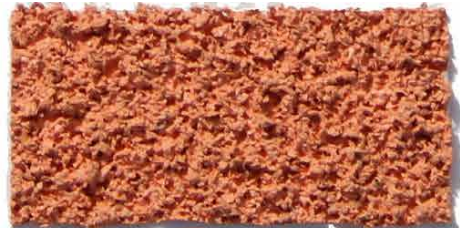
KC 12 Senf



KC 16 Rosa



KC 17 Lachs



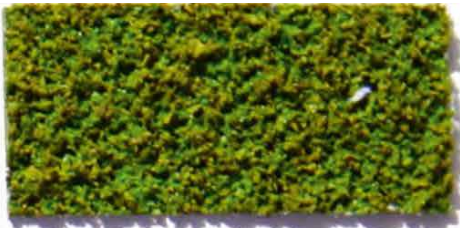
KC 15 Schwarz



KC 23 Dunkelrotbraun



KC 21 Jalapeño Grün



KC 09 Helles Bordeaux



KC 13 Orange



KC 08 Bordeaux



KC 05 Hellblau



KC 10 Hellgrau



KC 04 Blau



KC 11 Dunkelgrau



KC 18 Hellgrün



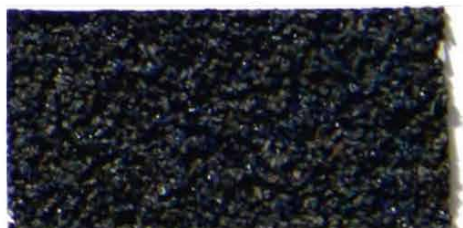
KC 19 Dunkelgrün



KC 20 Grasgrün



KC 22 Navyblau



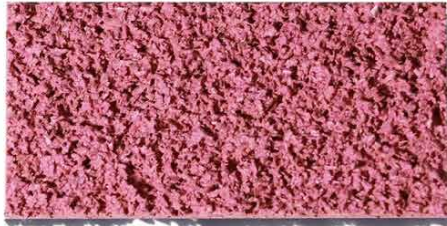
KC 25 Magenta*



KC 26 Violett*



KC 27 Altrosa*



KC 28 Amber*



KC 29 Kupferorange*



KC 30 Elektrisch Blau*



KC 31 Karamell*



KC 32 Meeresblau*



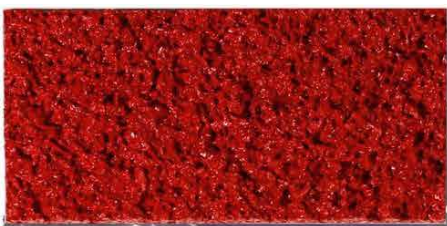
KC 33 Burgunderrot*



KC 34 Granatrot*



KC 35 Rubinrot*



KC 36 Rot*



KC 37 Zitronengelb*



KC 38 Türkis*



KC 39 Perlgrau*



KC 40 Anthrazitgrau*



KC 41 Braun*



KC 42 Schokoladenbraun*



HINWEIS: Für Farben wie Cremeweiß (Off-White) sowie alle mit * gekennzeichneten Farben wird aufgrund der höheren Pigmentkosten ein Aufpreis berechnet.

Verpackung aus
98% recyceltem Kunststoff.





10
JAHRE
GARANTIE

Material-Garantie



Wasserabweisend

Kliucork® Sprühkork



Wasserdicht

*Kliucork® Waterproof-System
Abdichtungssystem*



Atmungsaktiv

Wasserdampfdurchlässigkeit



Schalldämmung

*Reduzierung der
Schallübertragung*



Schallabsorption

*Reduzierung von Nachhall
und Resonanz*



Wärmedämmung

*Unterbrechung von
Wärmebrücken*



Brandverhalten

Dächer (BROOF t1)



Brandverhalten

Fassaden (B-s1, d0)



Haftend

*Keine Grundierung
erforderlich*



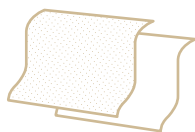
Elastisch

Rissüberbrückend



Ökologisch

Naturkork-basiert



Faserzementverkapselung

Geeignet (Typ A)



Langlebig

Wartungsarm



KLIUCORK® DEUTSCHLAND

Die bessere Lösung für Ihr Projekt

DAVID LAMBERT

Web: www.kliusolutions.de

Email: kontakt@kliusolutions.com

Mobil / WhatsApp: +49 (0) 1575 45 27022

